

# FICHE TECHNIQUE SPECTACLE DORI

## Adaptation salle ou chapiteau



Cirque  
des  
Petites Natures

### Accueil

#### 2 ou 3 personnes en tournée

convoi : 1 AR camion compagnie au départ de Toulouse (31) à 0,5€/KM.

**Au frais du convoi compagnie se rajoutent les défraiements de l'équipe, en fonction de la tournée.**

Nuitées: deux ou trois lits simples

Repas: pas de régime particulier. Prévoir repas (chaud au moins une fois/jour) sur toute la période de présence.

Arrivée à J-1 midi ou soir en fonction du temps de route et de l'horaire de la première représentation.

### Conditions

2 représentations max/jour à 4h d'intervalle entre chaque début de jeu.

Possibilité scolaires (à partir du CM1, deux classes par représentation)

Possibilité ateliers d'initiation cirque et sensibilisation au consentement (un atelier d'1h30 par classe avec 2 intervenant.es, activités proposées à l'enseignant.e en amont, compter 200 euros par atelier)

Durée spectacle: 1h

Temps d'échange après le spectacle: 30min

Spectacle familial à partir de 5ans

Jauge: spectacle intimiste pour 80 personnes maximum

SACD à la charge des organisateurs.ices

### Espace de jeu

Espace scénique : 6m d'ouverture x 4m de profondeur. (Adaptable jusqu'à 3mx3m)

Au minimum, même superficie nécessaire pour le public, au niveau de l'espace scénique.

Les deux espaces se fondront dans un semi circulaire. Voir plans en annexe1.

Fond de scène noir ou uni, pas de passage derrière. Pour les côtés, pendrillonage fermé pour grande salle ou chapiteau, possible en allemande ou paravents en salle de théâtre.

Hauteur 3m. Sol à niveau et lisse nécessaire. Si possible tapis de danse, ou moquette noire.

Espace intime et silencieux indispensable.

### Nécessités techniques

Déchargement et parking sécurisé dès l'arrivée de la cie et à proximité:

un camion L 7m x l 2m20 x H 2m75

WC, douche et loge avec frigo (pour conserver du beurre) à proximité.

Accueil régisseur.euse de site pour adaptation/réglages lumière en fonction du site.

2 personnes pour aider au déchargement.

## Matériel à fournir par les organisateurs.ices

- 1 escabeau au montage
- pendrillons et prolongs supplémentaires si nécessaire
- petit gradin ou 8 à 10 bancs, à discuter avec la cie en fonction du type d'espace.



Cirque  
des  
Petites Natures

## Planning type

à ajuster en fonction du nombre de représentations,  
et de l'horaire de la première représentation.

J-1 : arrivée fin de matinée, visite de l'espace. Après midi : installation scéno, réglages lumières, installation et réglages son.

Jours de jeu:

2h échauffement + mise technique + clean plateau

1h de jeu

1h pour temps d'échange

1h démise

1h de démontage scénographie (compagnie +2)

J+1 : départ

## Lumière et structure

Le spectacle se joue habituellement sous une yourte de 8m de diamètre. En salle, la configuration est adaptable en fonction de l'espace, grande salle, scène de théâtre, chapiteau... Nous organiserons l'espace dans un minimum de 8m par 8m, public et scène confondus à la même hauteur, pour l'accueil de 80 spectateurs.

**Nous amenons** les projecteurs et leur système de diffusion, une longueur de 11m de pendrillons en 2m de haut, et des coussins pour les spectateurs de devant (possible 8 bancs)

**L'organisateur.ice fournira**, dans le cas où l'espace serait totalement à créer (type salle des fêtes), 6 pieds de 3m de hauteur (ou points d'accroches) nécessaires pour le montage lumière et scénographique, ainsi que des barres de couplage, perches et pendrillons.

Pour un chapiteau ou théâtre, matériel et installation à définir ensemble en fonction de l'existant.

voir en annexe les différentes modulations de l'espace.

## Son

Nous amenons le système son complet, soit 2 enceintes, un sub et une mixette.

**Cette fiche technique indique une situation optimale !**  
**Contact pour toute demande d'adaptation ou question:**

Artiste - Mélanie Pauli [petitenature.contact@gmail.com](mailto:petitenature.contact@gmail.com) 07 67 21 29 39

Régisseuse - Marjolaine Duplay [marjolaine@riseup.net](mailto:marjolaine@riseup.net) 06 87 89 41 05

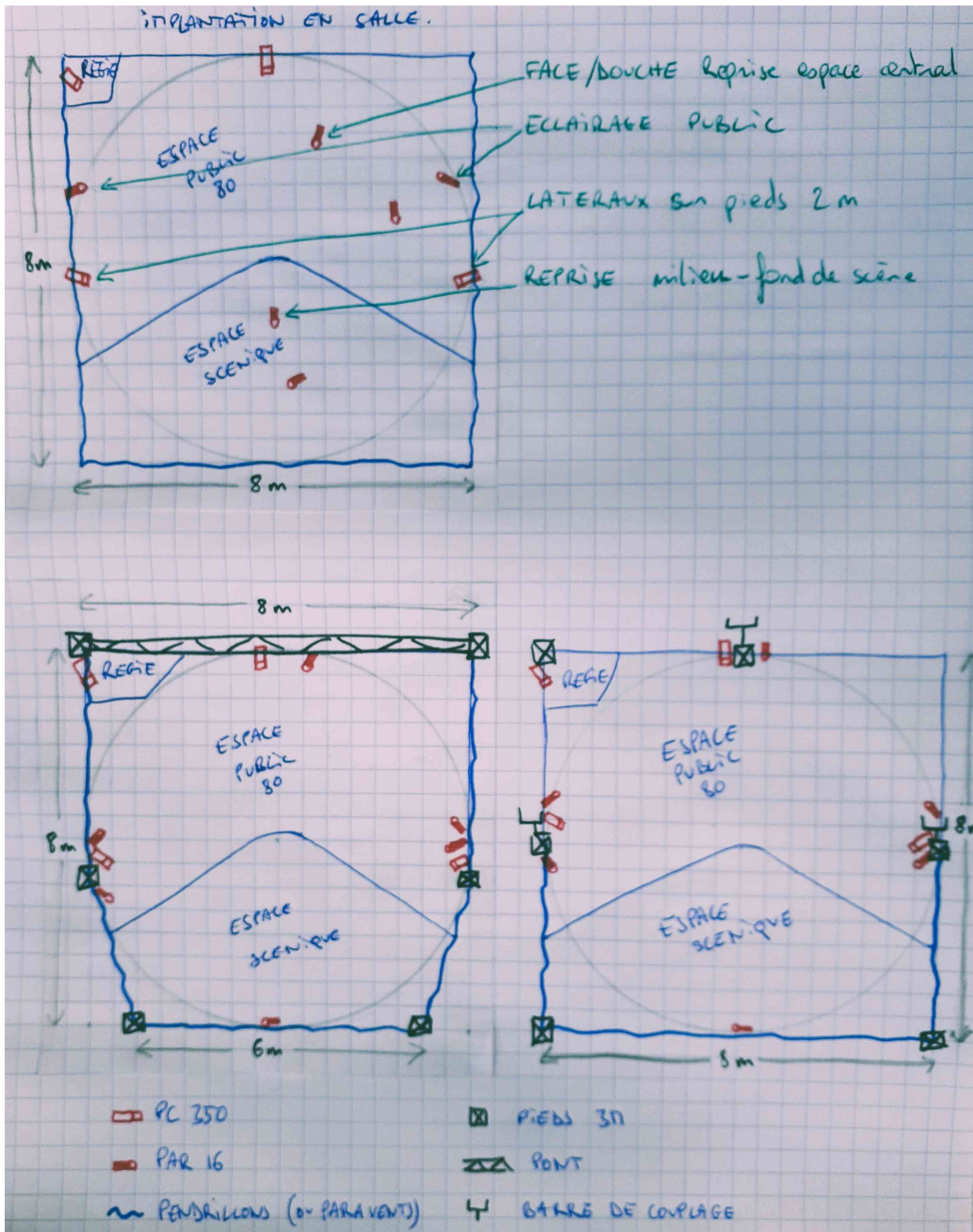
*mise à jour le: 02.05.2023*

*Annexes : plans types espace 8m x 8m - photo intérieur Dori*



Exemples plans types Dori

Cirque  
des  
Petites Natures





Cirque  
des  
Petites Natures

*Espace scénique type - Dori*

